

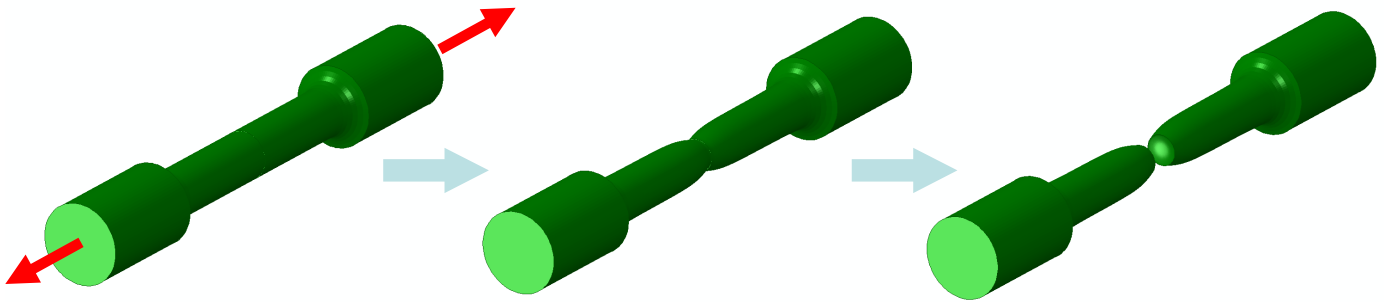


破壊予測シミュレーション ～き裂進展予測～

様々な構造物における延性き裂の発生・進展を数値解析により評価いたします。

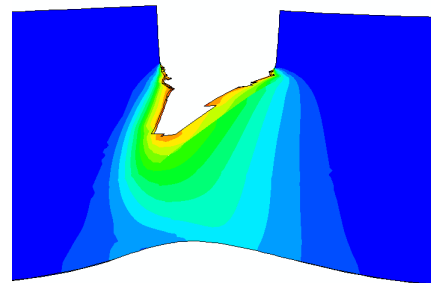
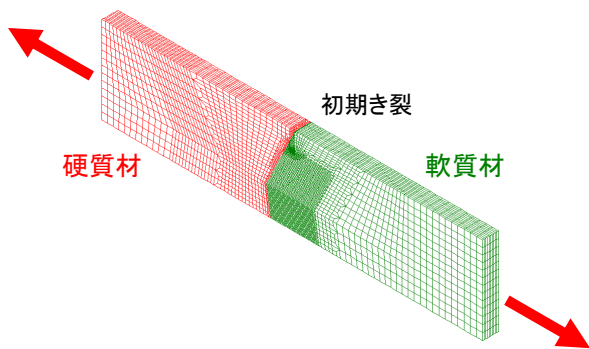
サービスの概要

構造物にかかる負荷を考慮し、き裂の発生と進展を判定して、破断までのシミュレーションを行います。

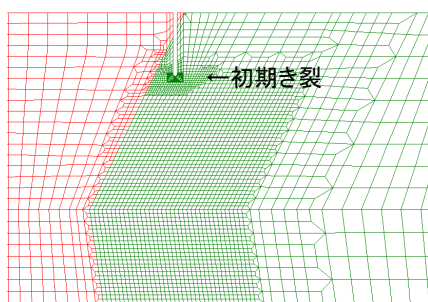


延性き裂発生・進展解析事例

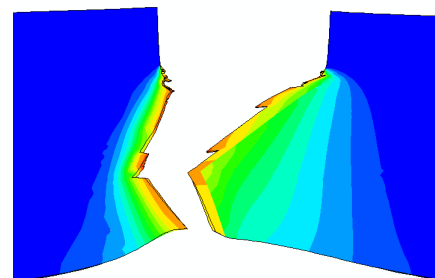
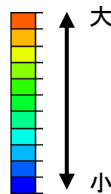
相当塑性ひずみによる破壊判定を行い、延性き裂を発生・進展させた解析事例です。変形状態や応力・ひずみなど、様々な結果出力が可能です。



相当塑性ひずみ分布 (き裂進展途中)



解析モデル



相当塑性ひずみ分布 (完全破断)



JFE テクノリサーチ 株式会社

<http://www.jfe-tec.co.jp>

☎ 0120-643-777

Copyright ©2013 JFE Techno-Research Corporation. All Rights Reserved.
本資料の無断複製・転載・webサイトへのアップロード等はおやめ下さい。