

フラット照明器 FM - 100

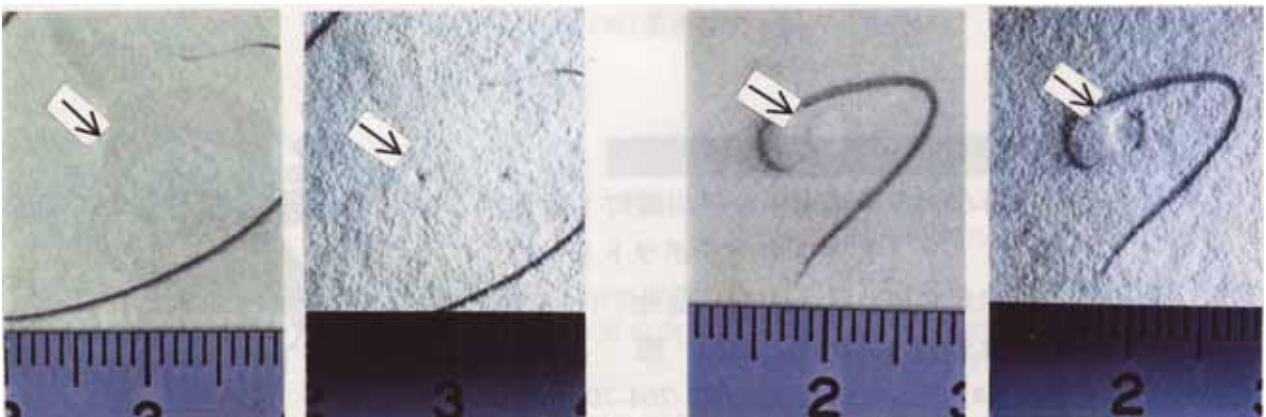
最新の技術を駆使した
フラット照明の傑作器



概要説明

本装置は、光源に35Wメタルハライドランプを採用したフラット照明器で、床面や平らな表面上の凸凹を移動しながら見つけるのに大変便利な装置です。扇状に広がる光を表面すれすれに照射し、埃や汚れ等をわずかな凸凹にも陰をつけ立体的に浮かび上がらせることが可能です。照射光は太陽光に近いため色の再現性に優れ、目視観察を容易にしています。また光ファイバは本体から取り外すことができるので、光ファイバを手を持って各種シートや表面の凸凹検査・キズ検査にも威力を発揮します。

比較例・・・特殊紙表面の圧痕の場合



左：一般ライトで照明した時
右：本装置で照明した時

左：一般ライトで照明した時
右：本装置で照明した時

用途

この照明器は、表面上のミクロンオーダーの凸凹を観察するのに便利な装置です。以下のような用途に非常に有効です。

各種シート上にキズ、混入異物、汚れの発見
ガラス表面のキズ検査
塗装表面の状態検査
クリーン度を要求される病院や食品工場などでの床面埃チェック
貴金属製品の表面検査

仕様

ランプ光源 使用ランプ ランプ寿命	35Wメタルハライドランプ 公称2000時間
電 源	DC12V
ライトガイド	ライン型(t0.5×L100mm)
重 量	5.6kg
寸 法	W180×H198×D307mm

価格

FM-100 本体価格 498,000 円 (送料込み)

* 但し、バッテリーは上記価格に含まれておりません。

推奨バッテリー：バッテリーパック BQ-100-K 22,000 円

松下電器産業(株)

お問い合わせ先

JFEテクノリサーチ株式会社
計測システム事業部 製品開発部
〒260-0835 千葉市中央区川崎町1番地
TEL 043-262-4181 FAX 043-262-2665
E-mail isales@jfe-tec.co.jp

