



液だれ検査装置

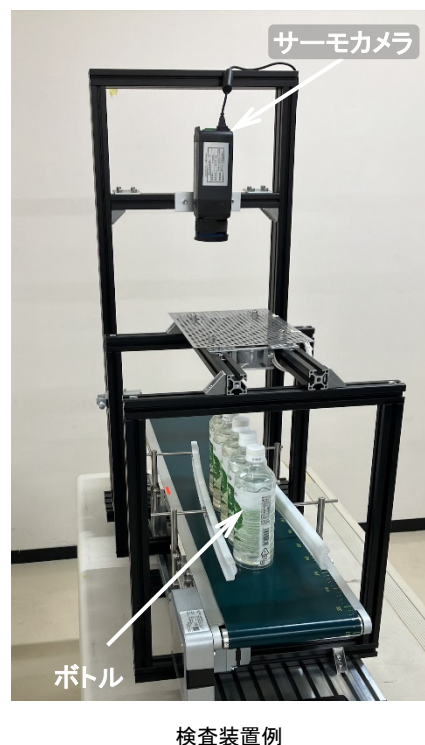
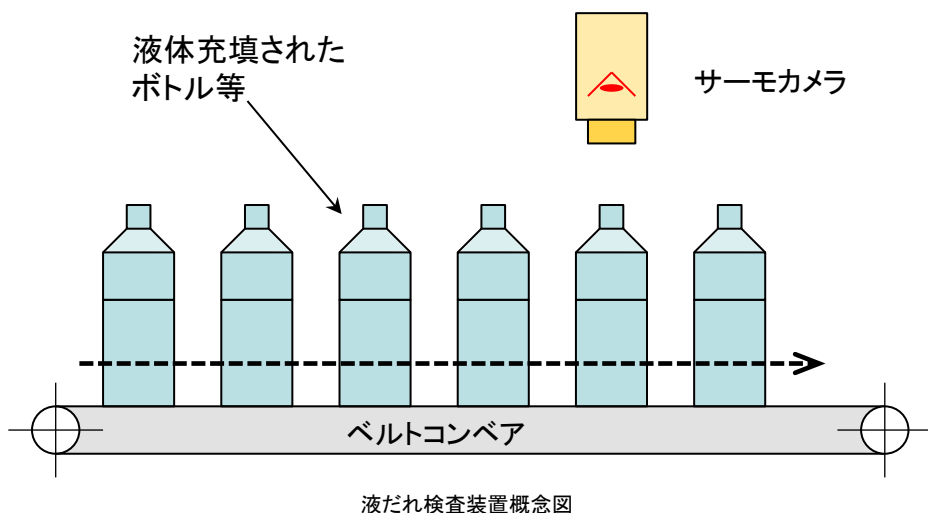
化粧品・食品ボトルへの液体充填の際の液だれをオンラインで検出いたします。

ボトルへの液だれを検出

- 化粧品や食品用ボトルの液体充填では、高粘度液体や乾燥野菜等の固形物を含む液体が、液だれとしてボトル表面に付着する場合があります。
- 液だれは目視で検査されることが多いものの、生産タクトが速いラインでは人手による対応が困難です。
- 可視光カメラ(ラインセンサを含む)による検査例もありますが、ボトルの回転機構が必要であったり、検出速度が不足するケースがありました。
- サーモカメラを用いた独自技術により、高速・非接触な液だれ検査を実現し、お客様の出荷品質の向上に貢献いたします。

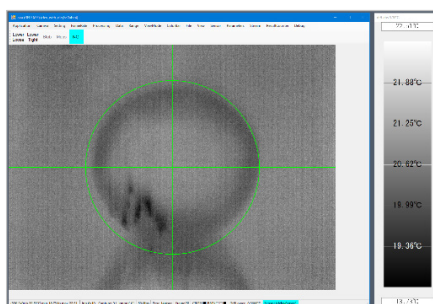
液だれ検査装置

- 1分間に250~300本検査できます。
- 既存のボトル搬送ラインに後付けできます。
- 液だれ検出にサーモカメラを使用します。

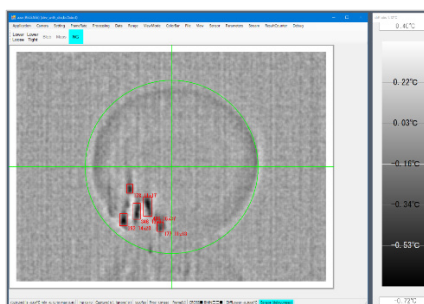


検査結果例

- サーモカメラで取得した熱画像に対し画像処理を施し、液だれの部位を検出します。

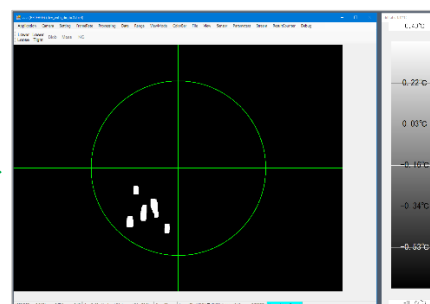


(a) 熱画像



(b) 処理画像(強調表示)

液だれ検出結果



(c) 二値化による検出



JFE テクノリサーチ 株式会社

<https://www.jfe-tec.co.jp>

0120-643-777

Copyright ©2026 JFE Techno-Research Corporation. All Rights Reserved.
本資料の無断複製・転載・webサイトへのアップロード等はおやめ下さい。

