



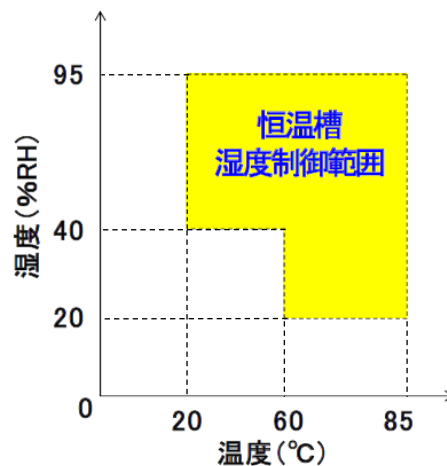
フィルムおよび溶着体の疲労特性評価

パウチセルに用いるラミネートフィルムの疲労特性を恒温恒湿環境下で評価いたします。

試験概要

- 使用環境を想定した恒温恒湿環境下の疲労特性を評価します。
- 熱溶着加工から疲労特性評価まで一貫して対応いたします。
- 試験機仕様

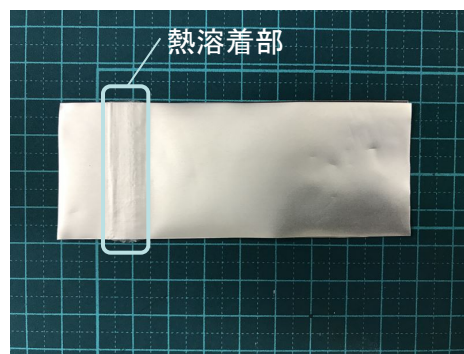
ロードセル	±50kN、±2kN
ストローク	±25mm
温度範囲	-60℃～250℃
湿度範囲	20%RH～95%RH
温湿度同時制御範囲	右図参照
周波数	～38Hz



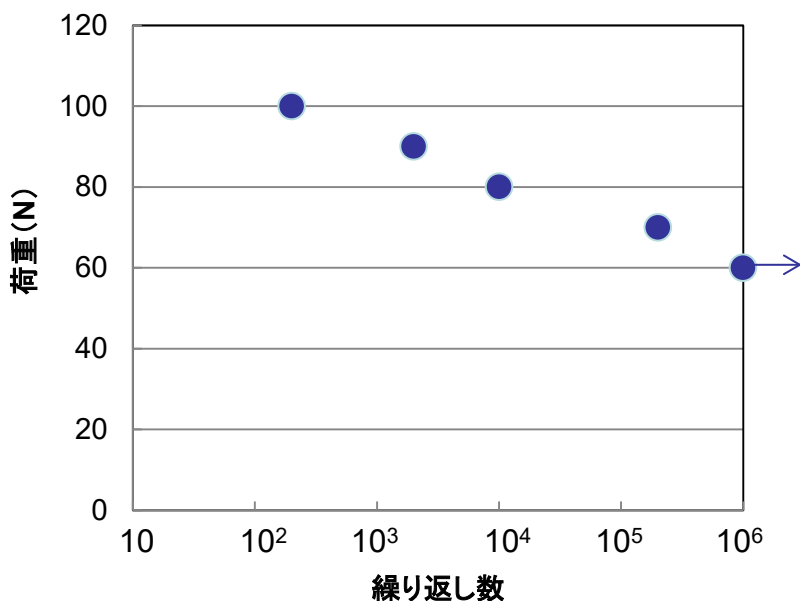
恒温恒湿槽制御範囲

評価例 ラミネートフィルム溶着部の疲労特性評価

試験体	ラミネートフィルム (アルミ/樹脂積層体)
加工	熱溶着法
試験環境	60℃、50%RH
周波数	1Hz



熱溶着試験体



S-N線図



試験外観



JFE テクノリサーチ 株式会社

<https://www.jfe-tec.co.jp>

0120-643-777

Copyright ©2020 JFE Techno-Research Corporation. All Rights Reserved.
本資料の無断複製・転載・webサイトへのアップロード等はおやめ下さい。