



自動車に使用される高分子材料製部品の解析・評価

車両調達から解体調査までマルチマテリアルを解析・評価いたします。

サービスの概要

当社では、車両調達から解体、解体した車体の素材調査を一貫してオーダーメイドで行えます。車体の軽量化を受け鉄鋼材料に限らず、高分子材料製の部品についても解体評価します。また部品の耐環境性試験を行い、部品劣化も併せて解析・評価が可能です。

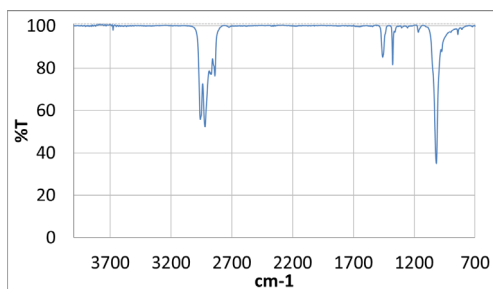


※ ご要望に応じてドアトリムのみの調達も可能です。

調査事例：ドアトリム部品の高分子材料調査

- ガスクロマトグラフ質量分析 GC-MS
- フーリエ変換赤外線分光分析 FT-IR

例：FT-IR結果



FT-IRチャート

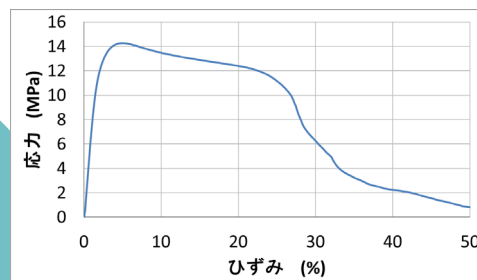
化学分析

- 引張試験
- 圧縮試験
- 曲げ試験

例：引張試験結果



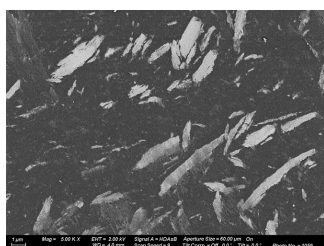
試験片 (部品より採取)



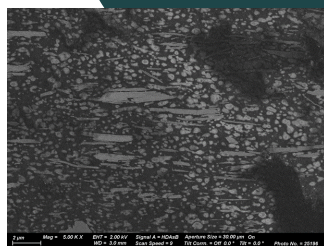
応力-ひずみ線図

静的試験

例：SEM観察結果
調査部品の断面観察結果
反射電子像



研磨ままSEM像



染色後SEM像

断面観察

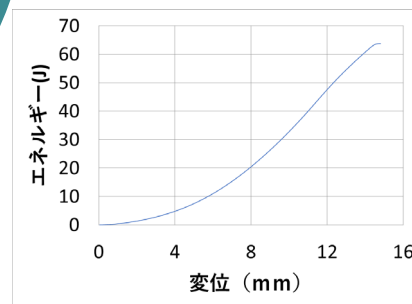
- 走査型電子顕微鏡観察 SEM

動的試験



試験装置

例：パンクチャー衝撃試験結果



エネルギー-変位線図

- 高速引張試験
- パンクチャー衝撃試験



JFE テクノリサーチ 株式会社

<https://www.jfe-tec.co.jp>

0120-643-777

Copyright ©2021 JFE Techno-Research Corporation. All Rights Reserved.
本資料の無断複製・転載・webサイトへのアップロード等はおやめ下さい。