



極微小荷重試験

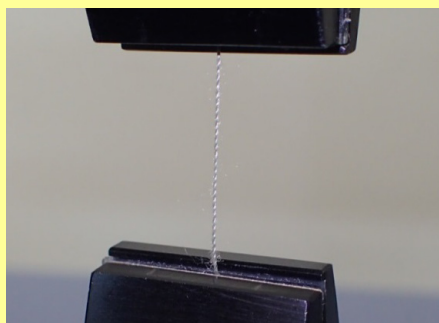
極めて小さな荷重の強度試験を実施いたします。

試験の概要

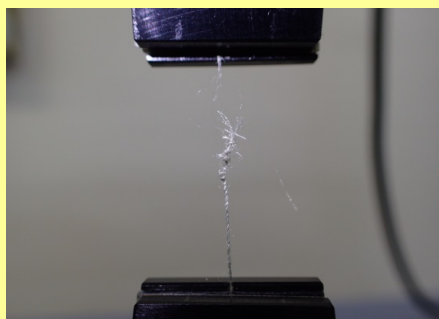
非常に小さな容量(10N)のロードセルを用いて、強度試験を行います。負荷方向は引張、圧縮、曲げ、せん断など、様々な方向に対応いたします。更に、500N、50kNロードセルを保有しておりますので幅広い荷重の強度試験を実施できます。また、治具の設計製作から承ることが出来ます。

試験例

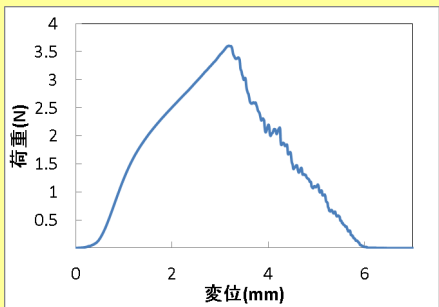
繊維の引張試験



(before)

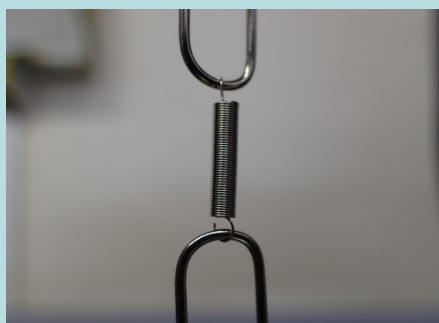


(after)

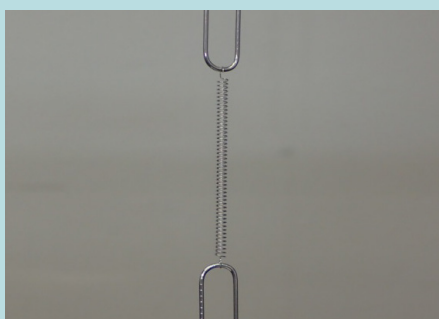


試験結果

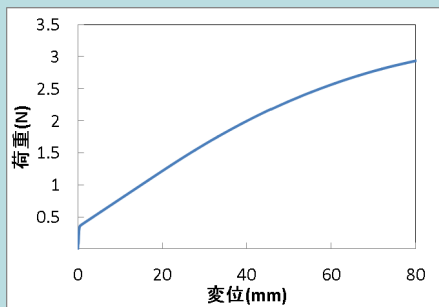
Φ2.5mmバネの引張試験



(before)

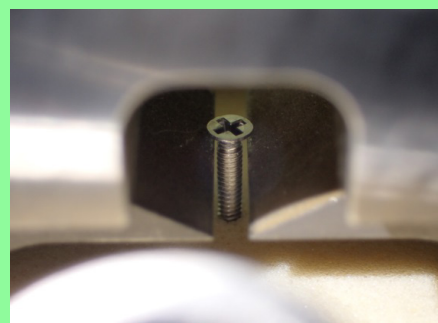


(after)

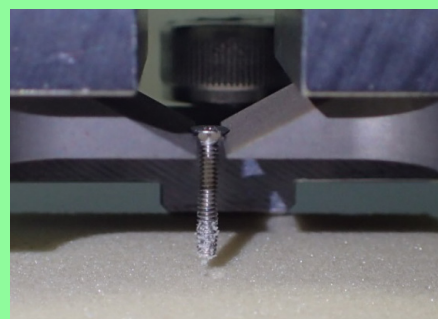


試験結果

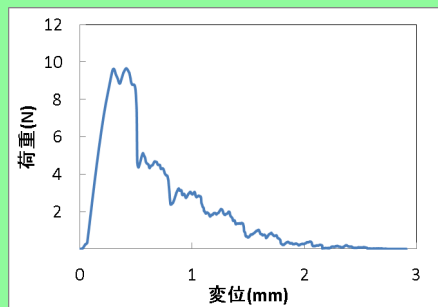
M1.4ねじの引抜き試験



(before)



(after)



試験結果



JFE テクノリサーチ 株式会社

<https://www.jfe-tec.co.jp>

☎ 0120-643-777

Copyright ©2019 JFE Techno-Research Corporation. All Rights Reserved.
本資料の無断複製・転載・webサイトへのアップロード等はおやめ下さい。