

部品の圧力損失測定試験

低温または高温の流体流通系で使用される部品に対し、圧力損失測定を行います。

圧力損失測定試験の実施方法

● 装置、測定機器のカスタマイズ測定

低温または高温の流体流通系で使用される部品(センサ、熱交換器、配管、容器等)について、お客様の使用環境を模擬した装置を組み立て、設定温度および設定流量に応じた圧力損失を測定します。

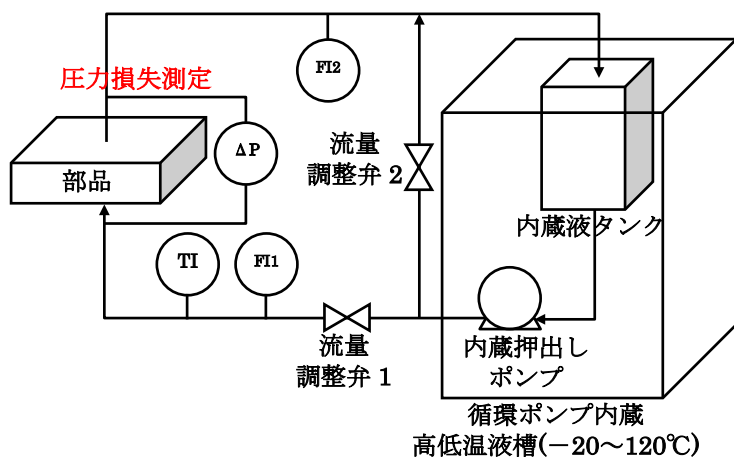
以下、カスタマイズの条件例です。

- (1) 流体: 液体(水、シリコンオイル、ロングライフクーラント等)、ガス(空気、窒素等)
- (2) 温度: 低温側: -20°C 、高温側: 120°C
- (3) その他:
 - ・社内所有品、レンタル品をフレキシブルに使用し、流体流通系を組み立て
 - ・CAE解析と組み合わせ可能
 - ・繰り返し耐久試験と組み合わせ可能

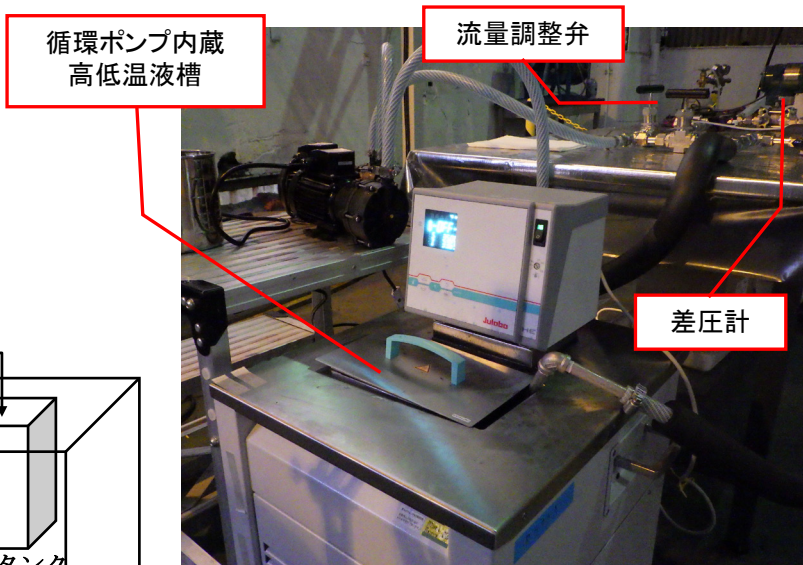
圧力損失測定試験の実施例

● 試験フロー(例)

- ・流体: シリコンオイル
- ・流体流通系: 高低温対応の循環恒温液槽
- ・温度: $-20^{\circ}\text{C} \sim 120^{\circ}\text{C}$
- ・流量: $5 \sim 25\text{L}/\text{min}$
- ・測定: 流量一定での圧力損失測定



圧力損失測定試験装置のフロー(例)



圧力損失測定試験装置外観

適用分野

- 特殊形状配管部品
- 特殊形状容器部品
- 熱交換器等の高圧力損失部品
- 部品圧力損失の数値計算結果の検証

※ご要望の試験仕様・条件に合わせて、試験装置、流体等をカスタマイズして、試験を実施します。また、試験装置の設計・製作・販売も行います。お気軽にご相談ください。