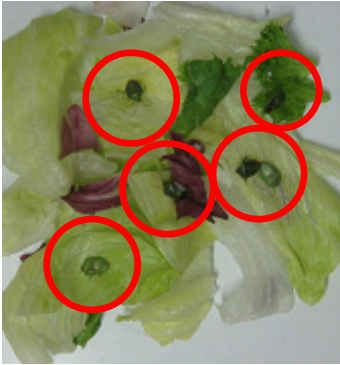




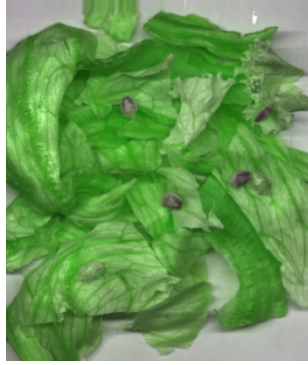
# 食品の異物検出事例

近赤外 (NIR) 吸収波長の違いを用いた食品中の異物検出事例をご紹介します

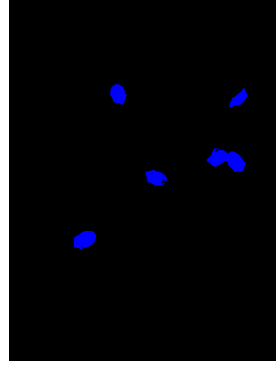
## 葉物野菜に混入した昆虫



カラーカメラ写真



NIR疑似カラー画像

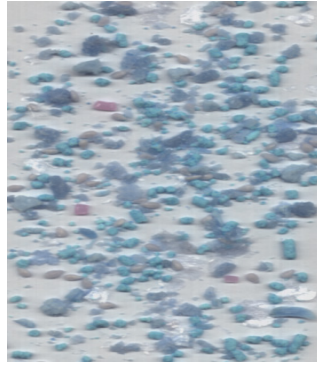


解析画像

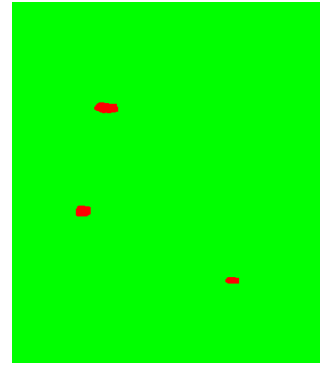
## 鮭フレーク(ふりかけ)中に混入した橙色樹脂



カラーカメラ写真



NIR疑似カラー画像

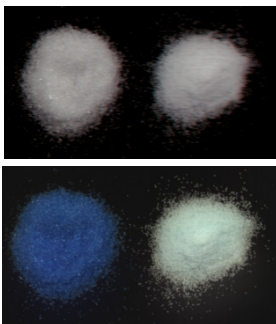


解析画像

## 砂糖と塩の混合

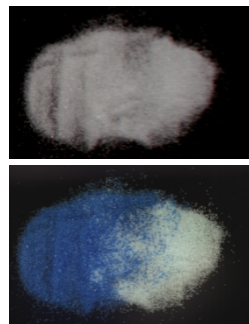
分離状態

砂糖 塩



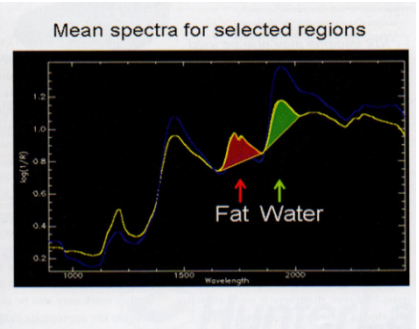
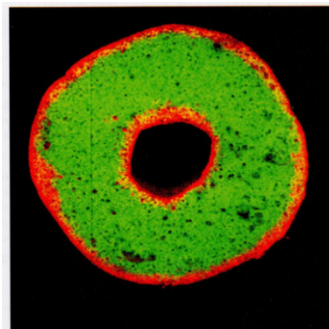
部分混合状態

砂糖 塩



(上:カラーカメラ画像 下:近赤外3波長カメラ画像)

## ドーナツ断面の油分



JFE テクノリサーチ 株式会社

<https://www.jfe-tec.co.jp>

0120-643-777

Copyright ©2018 JFE Techno-Research Corporation. All Rights Reserved.  
本資料の無断複製・転載・webサイトへのアップロード等はおやめ下さい。