



赤外線気流可視化によるガスリーク検知

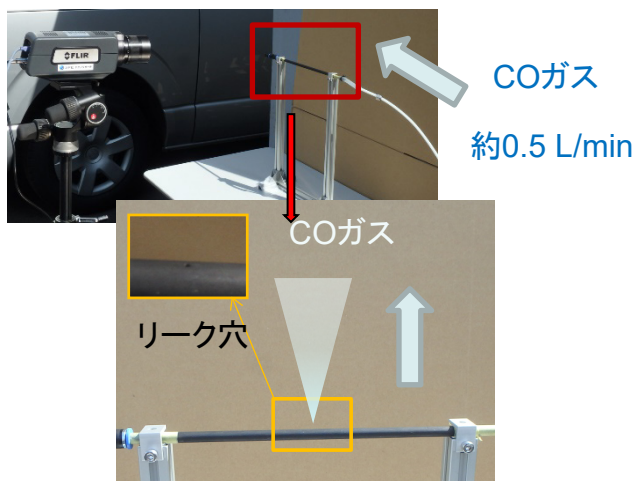
赤外線カメラを用いることにより配管等からのガスリークを画像として検知することができます。

特徴

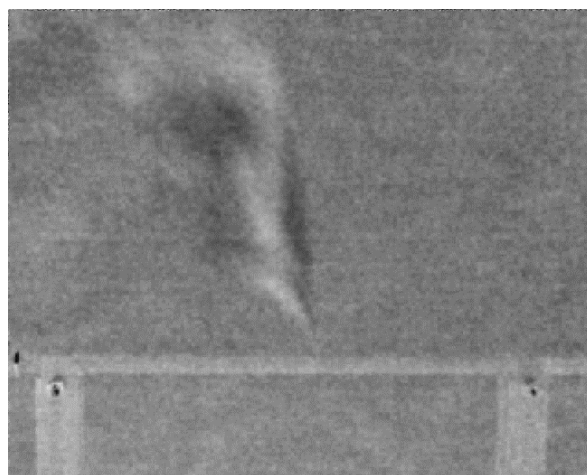
- 当社独自の赤外線気流可視化アルゴリズムを用いて、ガスリークを検知いたします。
- CO等の有毒ガスやメタンなどの温室効果ガスのリークを検知することができます。
- これまではガス種毎に専用のカメラで検知する必要がありましたが、CO、CO₂、水蒸気、メタン、エタン、エチレン、プロパン、エタノール、メタノール等を1台のカメラで検知できます。

COガスのリーク検知 事例

- 屋外でCOガスリークを検知した事例です。



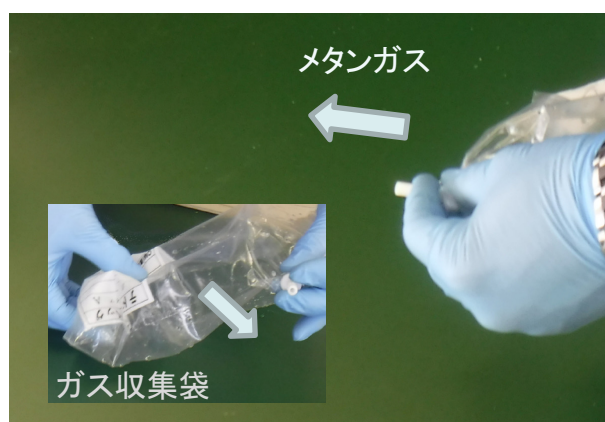
COガスのリーク検知 試験状況



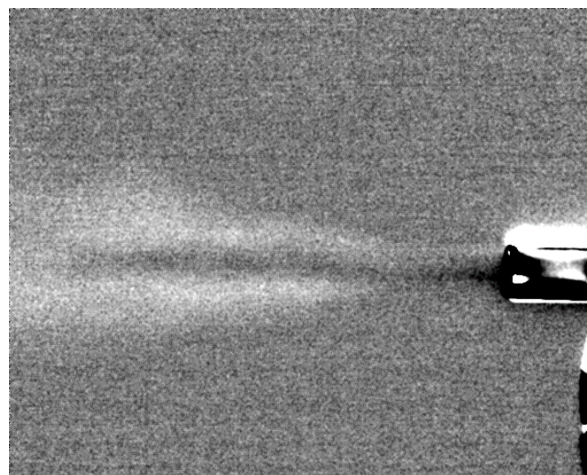
COガス検知結果

メタンガスのリーク検知 事例

- ガス収集袋からリークさせたメタンガスを検知した事例です。



メタンガスのリーク検知 試験状況



メタンガス検知結果



JFE テクノリサーチ 株式会社

<https://www.jfe-tec.co.jp>

0120-643-777

Copyright ©2022 JFE Techno-Research Corporation. All Rights Reserved.
本資料の無断複製・転載・webサイトへのアップロード等はおやめ下さい。