



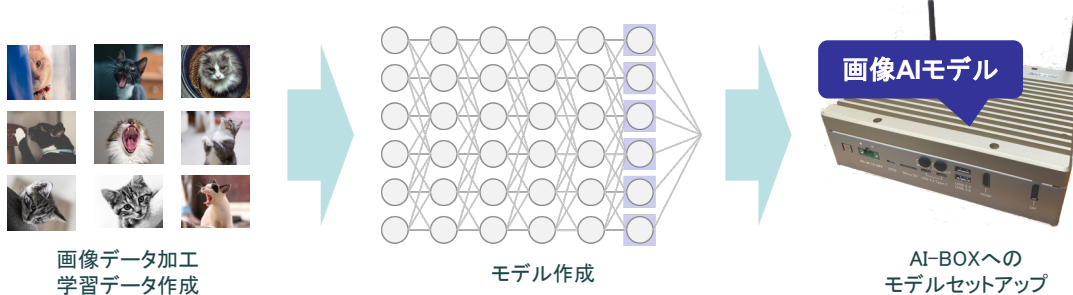
カスタム画像AIシステム

現場に応じた画像AIモデルを開発し、併せて耐環境性能の高いAI-BOXにより画像AI推論環境を構築いたします。

概要

- 現場に応じた画像AIのカスタム開発を行います。

学習データの作成・モデル作成からAI-BOXへのセットアップまで幅広くサポートいたします。



- AI-BOXを用い、現場の環境に合わせた画像AI推論環境を柔軟に構築いたします。特徴は以下のとおりです。

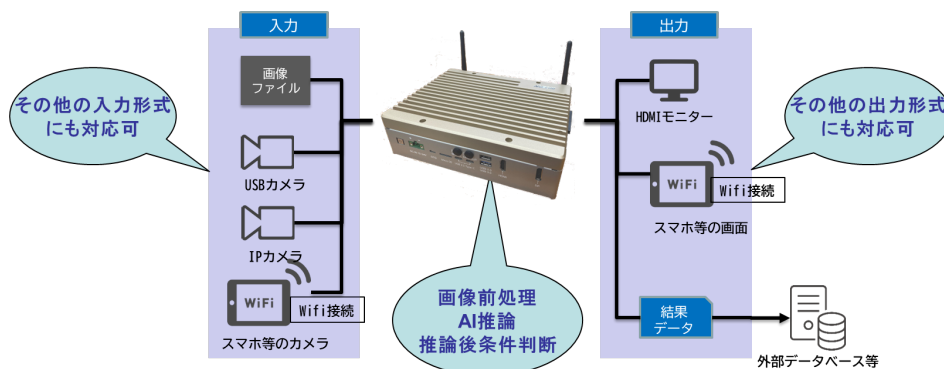
1. 多様な入出力: USB・IPカメラの他、スマホカメラにも対応し、推論結果のスマホ確認も可能です。
2. 可搬性: GPU*を搭載しAI処理専用設計されており小型軽量(A5ノート大)で持ち運びが容易です。
3. 高耐久: 温度、振動、衝撃への耐久性があり、通常のサーバー機では設置困難な過酷な環境(工場等)にも適応できます。
4. 低価格: 通常のサーバー機に比べ安価(通常のサーバ機導入時の1/5程度)です。

* GPU(Graphics Processing Unit)…定型的且つ膨大な演算処理を高速に行う半導体チップであり、AI処理に積極的に活用されている

ハードウェア構成の例

- 多様な構成が可能です(下図参照)。

1. 本機自体をWifiアクセスポイントとし、スマホカメラを入力機器として使用できます(別途Wifiアクセスポイント不要)。
2. PoE対応カメラであれば、別途電源無しで接続できます(本機の電源のみで運用可能)。
3. 処理結果を外部データベースに転送できます(外部システムとの連携機能)。

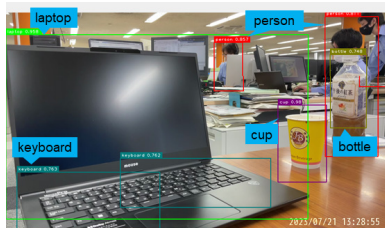


※ お客様のニーズに合わせたカスタマイズ構成も実施いたします(応相談)。

画像AI推論例 (物体検出モデル)

- 画像AIモデル搭載により、“撮影～AIモデル推論～結果の確認”までを本機とカメラ、表示機器のみで実現できます。

iPadのカメラで撮影した映像をリアルタイムで推論させている例を示します(人物やPC、カップやボトルを検出するモデルを使用)



※ 様々なカスタマイズに対応いたします

1. お客様作成モデルの搭載
2. お客様のニーズに合わせたモデルの開発
3. 画像加工処理機能の組込
4. その他追加機能の開発など



JFE テクノリサーチ 株式会社

<https://www.jfe-tec.co.jp>

0120-643-777

Copyright ©2023 JFE Techno-Research Corporation. All Rights Reserved.
本資料の無断複製・転載・webサイトへのアップロード等はおやめ下さい。