



マイクروسコープを使った製品・部材の外観観察

マルチ機能型マイクروسコープによる観察や形状測定が可能です

装置の仕様と特徴

- 試験装置 : 広域で2D, 3Dの連結拡大画像撮影と寸法計測機能を備えたマイクروسコープ
- 観察対象物料 : 凹凸や曲面のある製品・部材、凹凸を持つ破損破面、など
- 観察倍率 : 5~200倍
- 2D,3D最大撮影範囲 : 50mm×50mm
- 撮影可能最大高低差 : 20mm
- 積載可能最大重量 : 1kg

特徴

- (1) 形状測定機能
- (2) 広範囲画像連結機能
- (3) 凹凸部材の画像高精細化機能
- (4) 3D観察、回転観察機能

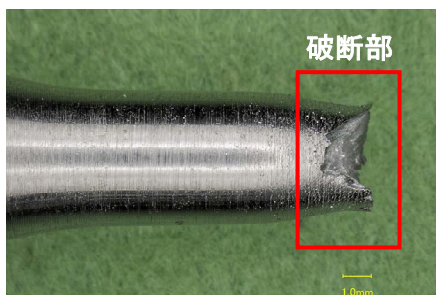


大型ディスプレイ



オートフォーカス電動レンズと電動ステージ

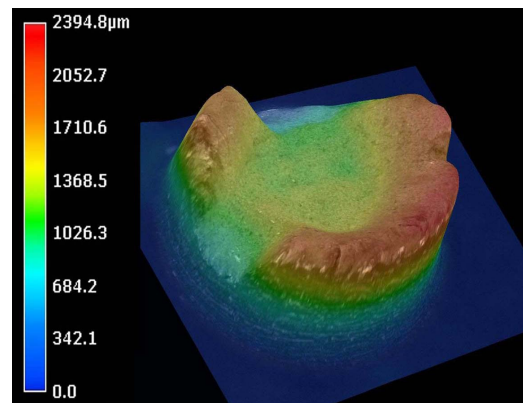
マイクروسコープを使った破断面の観察例



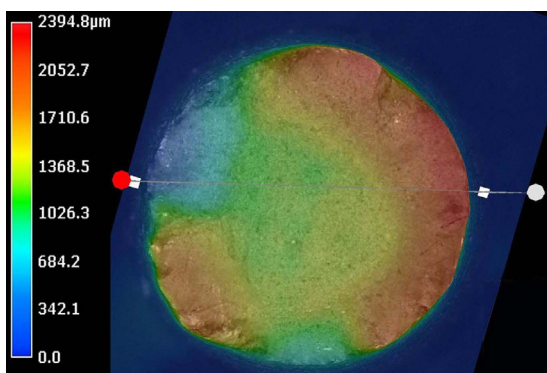
引張試験片破断面外観



引張試験片破断面(3D画像)



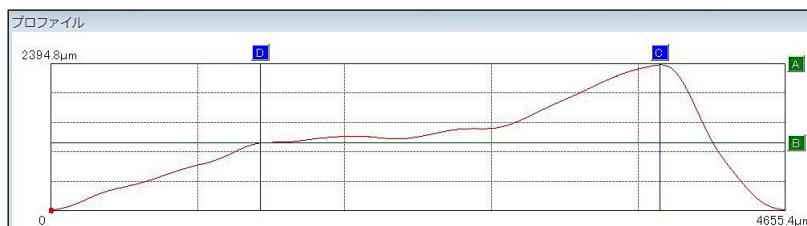
破断面の凹凸形状色分け表示



破断面の凹凸形状測定

3D計測結果	
計測	結果
高さ [A-B]	1289.5μm
幅 [C-D]	2533.8μm

プロファイル



JFE テクノリサーチ 株式会社

<http://www.jfe-tec.co.jp>

0120-643-777

Copyright ©2012 JFE Techno-Research Corporation. All Rights Reserved.
本資料の無断複製・転載・webサイトへのアップロード等はおやめ下さい。