



ろう付部材の試作と特性評価

ろう付部材の試作と試作品の特性を評価致します。

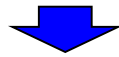
ろう付部材の試作から特性評価

- ろう付部材の特性に関して、ろう材のぬれ特性から機械的特性、腐食特性まで評価致します。
- ろう付部材の試作から性能評価に至るまで対応致します。
- ろう材の化学組成と物理特性(高温挙動など)を評価致します。

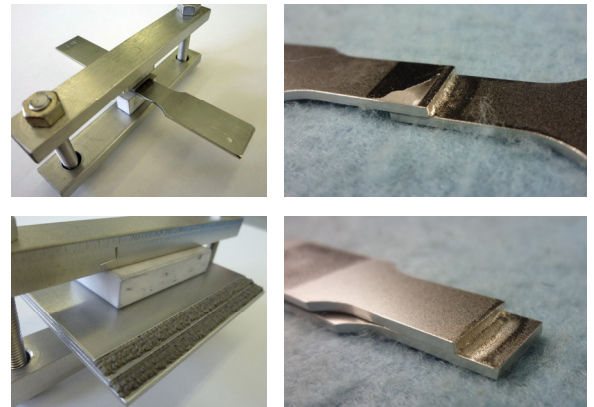
ろう付、ろう付部材の評価

- ろう材評価
 - ・ 熔融挙動(固相・液相線温度測定)
 - ・ 高温特性(粘性測定)
 - ・ 成分分析
- ぬれ性評価
 - ・ 広がり試験
 - ・ 浸漬試験
- ろう付部評価
 - ・ 機械試験(引張試験、硬さ試験)
 - ・ 非破壊試験(超音波探傷試験)
 - ・ 腐食試験(CCT試験)
 - ・ 鋼板表面分析
 - ・ 組織観察

ろう付に関する
特性評価手法の提案



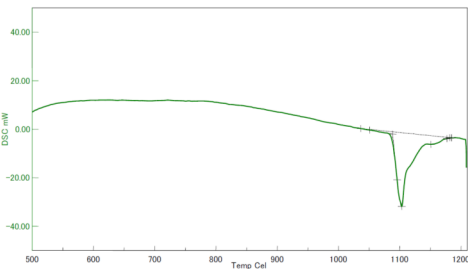
特性改善手法の提案



各種ろう付試験片

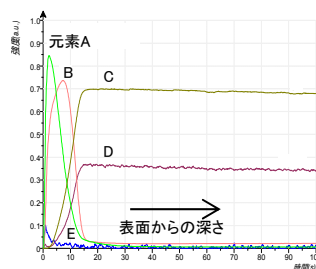
ろう付部材の評価事例

● ろう材評価

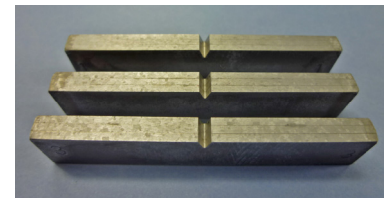


ろう材の示差走査熱量分析

● ろう付部評価

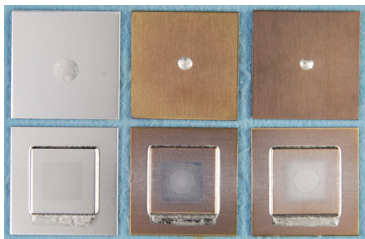


鋼板表面分析

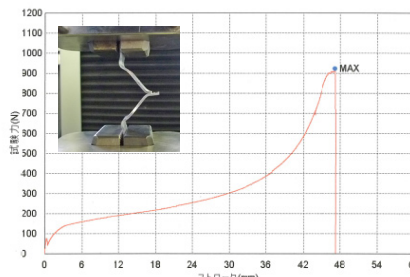


機械試験片(衝撃試験)

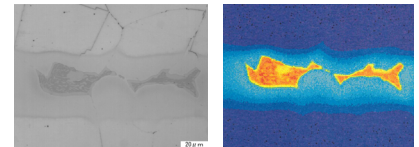
● ぬれ性評価



ろう材の各種ぬれ試験

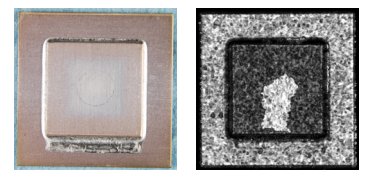


機械試験(引張試験)



組織観察

マッピング



非破壊試験(超音波探傷試験)



JFE テクノリサーチ 株式会社

<https://www.jfe-tec.co.jp>

0120-643-777

Copyright ©2013 JFE Techno-Research Corporation. All Rights Reserved.
本資料の無断複製・転載・webサイトへのアップロード等はおやめ下さい。