

# 医療用インプラント試験用ワーストケース評価

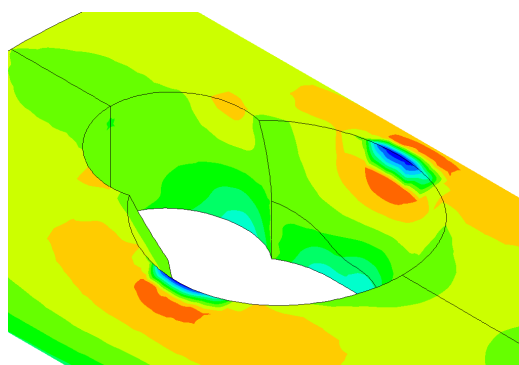
ISO、JIS規格に準拠した強度・疲労試験用ワーストケースを数値解析により評価いたします。

## サービスの概要

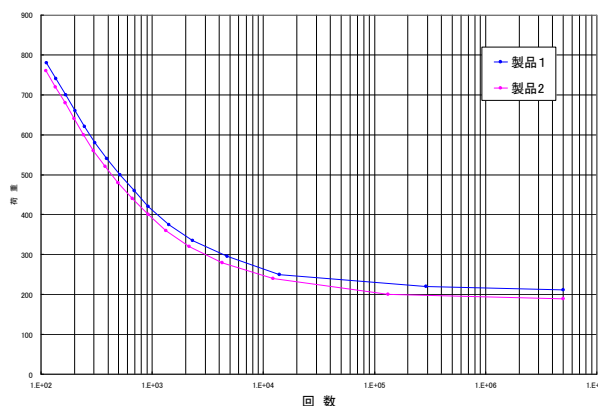
- インプラントをはじめ、複数の形状や型を持つ製品から強度・疲労試験用ワーストケースを選ぶため、数値解析を用いたワーストケース選別による薬事法認定試験支援サービスをご提供いたします。
- 体形に合わせたラインナップ製品を全て強度・疲労試験するためには、膨大な時間と費用がかかります。国内における評価試験のために、当社では次のような手順によるサービスをご提供いたします。
  - 製品の CAD などの図面情報から簡易解析を実施し強度余裕の順位付けを行う一次スクリーニング
  - 同一シリーズのワーストケース製品を対象とした詳細数値解析・評価およびワーストケース製品の抽出
  - ワーストケース製品の疲労試験による確認
  - 複雑な形状品など、JIS及びASTM規格で規定された試験向けの特殊な治具が必要な場合、数値解析と試験を併用した治具作成等の効果的な試験のご提案

## 体内固定用プレートの数値解析による選別例

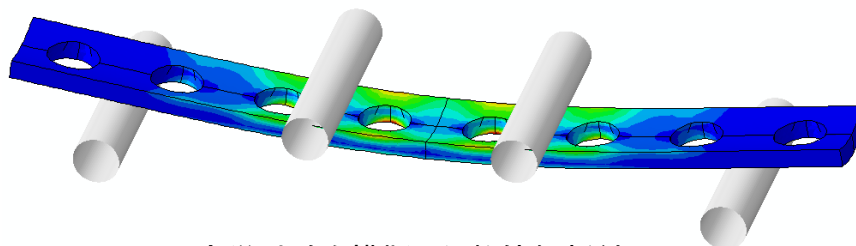
- 体形に合わせ数種類の長さをラインナップしている骨プレートの詳細FEM解析を行い、疲労評価した例です。



強度試験を模擬した数値解析結果  
(一次スクリーニングとワーストケース抽出)



疲労曲線による疲労評価



疲労試験を模擬した数値解析結果