



電磁鋼板の機械的性質評価

板厚の薄い電磁鋼板について多様な試験を実施し、機械的特性を評価いたします。

試験の特徴

- 板厚が薄い電磁鋼板について、引張試験、疲労試験、断面組織観察、硬さ分布測定、残留応力測定、表面粗さ測定を実施し、機械的特性を総合的に評価いたします。板厚min.0.2mmまで対応することが可能です。



写真1 疲労試験状況

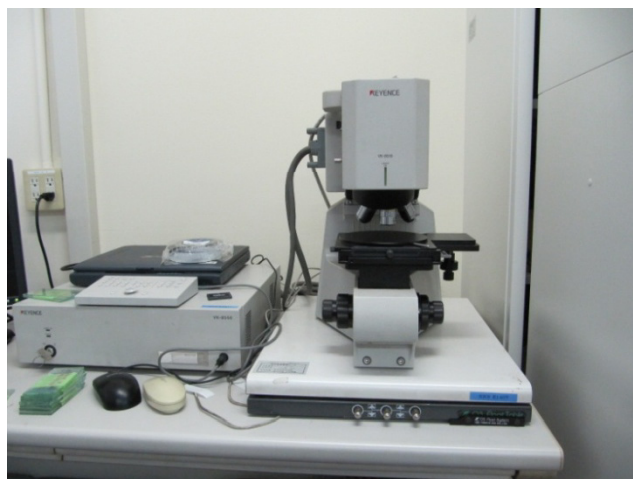
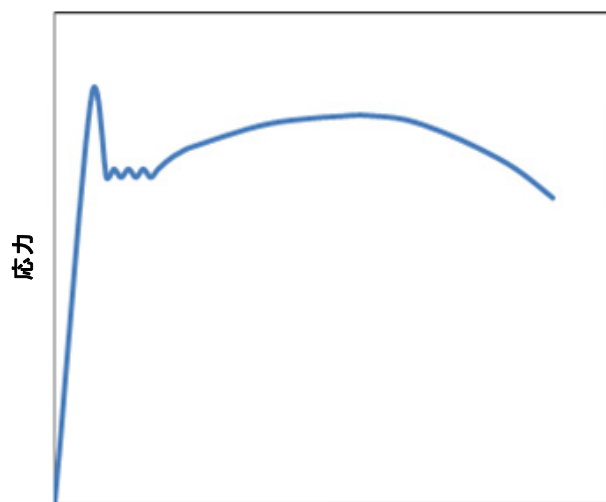


写真2 微小領域表面粗さ測定装置

試験事例



変位

図1 引張り試験結果

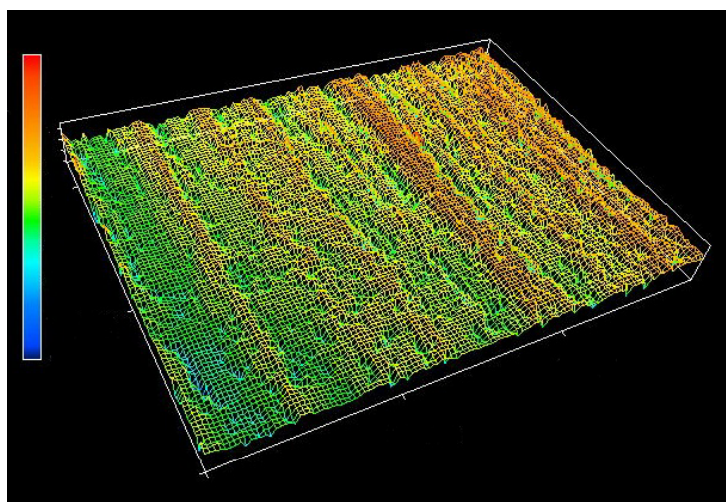


図2 表面粗さ測定(3次元)



JFE テクノリサーチ 株式会社

<http://www.jfe-tec.co.jp>

☎ 0120-643-777

Copyright ©2016 JFE Techno-Research Corporation. All Rights Reserved.
本資料の無断複製・転載・webサイトへのアップロード等はおやめ下さい。